

BUILT ON
YOUNG. MUSIC. EMOTION



广州市悦妙电子科技有限公司

地址：广州市番禺区桥南街陈涌工业区兴业大道东七横路北排六号

电话：+86 20 34838008

传真：+86 20 34831010

网址：www.YMESYSTEMS.com

电邮：info@YMESYSTEMS.com



悦妙

目录

我们的故事	01
研发科技	02
生产设施	04
有源模块技术	06
YOGA 线性阵列	08
VERSA 多功能卫星系统	26
HSA 开关电源功放	37
D 数字处理器	39

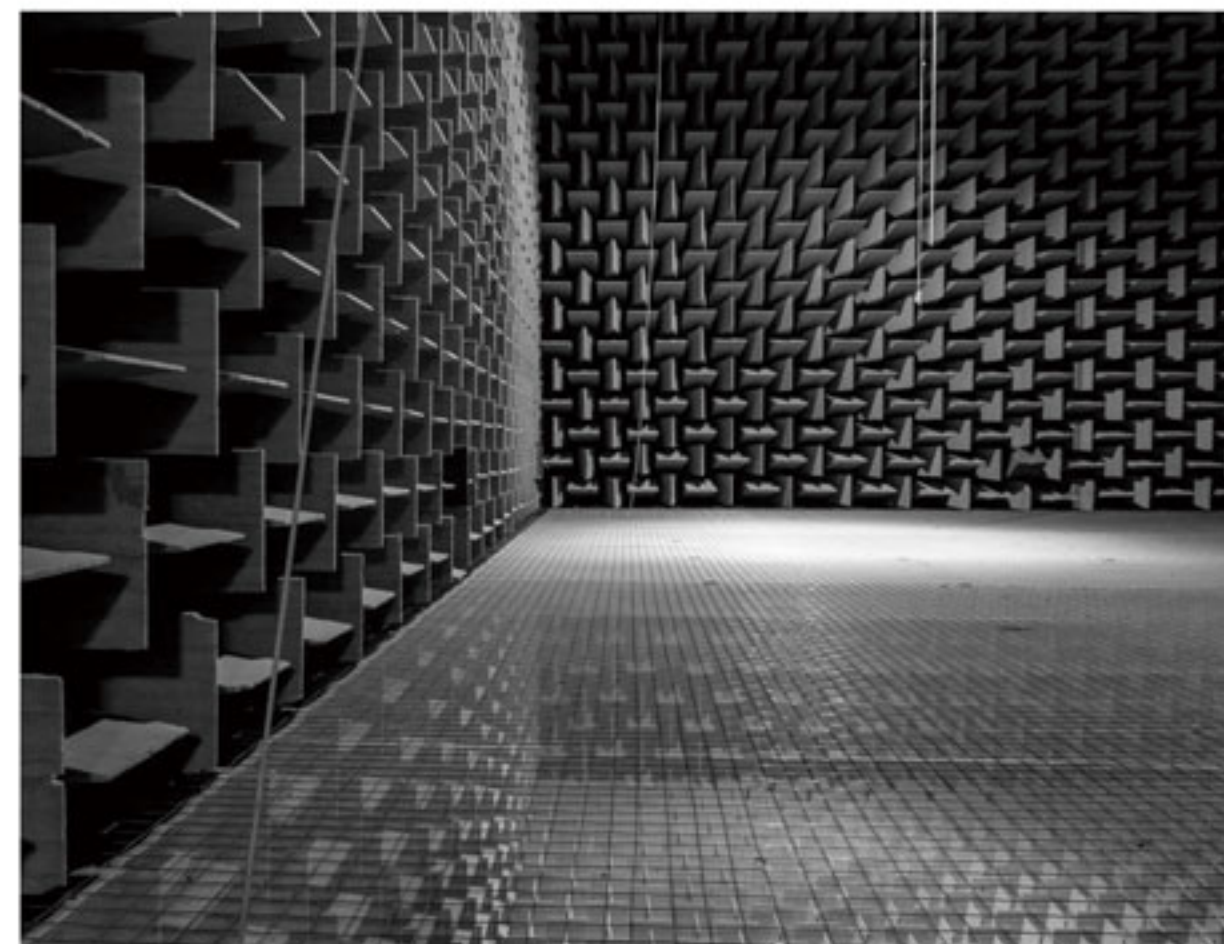
我们的故事

有一小群从小就极度痴迷于电子和声乐的天才年轻人，在过去20年间一直以音响系统设计师和调音师的身份在无数著名乐队和歌手的现场演出中践行着他们对音乐的激情。他们日复一日地设计和应用世界最顶级的系统；他们如饥似渴地持续深入地学习关于电声的知识，在经历长期的累积后，他们开始明白频响，相位，阻抗，指向性，单元，分频器，处理器，功放，传输和音色的层次，定位，距离感，空间感和甚至传递人们情感之间关系的奥妙所在。

在2013年，当年的那群年轻人如今已成为行业中的优秀代表。有一天，他们忽然有了一个想法，如果通过对应用和技术的深入了解来亲自设计研发符合当今业界最高标准的而且吻合市场需求音响系统，那必定是一件令人激动不已的事情。于是带着年轻(YOUNG)，音乐(MUSIC)，情感(EMOTION)基因的YME SYSTEMS在当年诞生了。我们相信并矢志不渝地追求YME SYSTEMS音响不仅仅是如实地重放声音，而且YME SYSTEMS的产品跳跃着音乐的灵魂，可以传递年轻人般的激情，分享音乐的乐趣甚至爱，让世界更为动听。

YME SYSTEMS推出的第一款有源及无线线阵系统YOGA获得了非凡的成功。由于应用众多现场演出经验和最新的电声技术，包括D类三通道大功率模拟电路有源模块推动多达2只无源超低音箱和4只无源单10"线性阵列，防雨设计，专利级的运输方式，极致简单的使用方式等众多先进特性，得到了市场专业人士的广泛认可。

带着无比的激情，YME SYSTEMS如今已经在流动演出系统，固定安装系统，便携式系统，商用系统等广泛的产品展现出了创新的技术，实用的系统，优雅的设计，世界级的品质，同时非常有价格竞争力。YME SYSTEMS的产品已经在亚洲，欧洲，美洲，非洲受到广泛的欢迎。





研发科技

YME SYSTEMS的产品设计灵感来源于我们无数亲自使用的经验；来源于无数次与租赁商，工程师，调音师，乐手有益的探讨；来源于对先进电声科技如饥似渴的探索。我们相信这些灵感可以有效帮助YME SYSTEMS的实现精于心简于形的系统概念。在声音，功率，可靠性，可测量性上能满足最专业的要求，而且在尺寸，重量，运输，配件又有着极高的易用性。

YME SYSTEMS认为好的音响设备是科技和艺术的结合体，我们富有经验的研发团队一直非常倚重使用业界最先进的研发设备和软件来提升产品设计和研发水准：

1. PROE;
2. CLIO, MLSSA, LEAP, LMS;
3. SIA SMAARTLIVE;
4. 音频扫频发生器;
5. 电容式恒压充磁机;
6. 单元功率测试;
7. 半导体晶体管检测仪;
8. 国际标准全消声室;
9. SOLIDWORK;
10. AUDIO PRECISION;
11. 拉力试验器;
12. CNC数控机床;
13. 聚脲喷漆机;
14. 激光雕刻机;
15. 正弦波震动测试器;
16. 高低温测试仪



生产设施

为达到最佳性能，YME SYSTEMS坚持选用优质的元器件，采用顶尖的工艺，反复严格进行测试，以达到国际级品质和一致性，并保持高性价比。同时，我们非常专注产品的稳定性、系统的完整性；非常关注客户每一项细微的需求，精确到每一根电源电缆，每一个接头，每一个细小的吊挂件等，做到精益求精，提供完美的整体解决方案。

从单元到音箱，从功放到处理器，YME SYSTEMS只使用最苛刻的工艺来保证每个产品符合最专业，最苛刻的应用：

1. 木箱加工和喷涂使用价值昂贵设备，保证切割及喷漆的精准度；
2. 五金件采用激光焊接及机械手点焊；
3. 单元制作过程采用自动点胶机，智能化流水线以及CLIO11电声测试系统准确控制单元曲线的一致性；
4. 出厂前会进行整箱及整系统品控测试；
5. 所有吊挂件都进行安全吊挂拉力实验。



有源模块技术

经年累月的研发；24小时震动，高低温，满功率负载等苛刻测试；100%零部件的质检率。只为当敲响YME SYSTEMS时，令你血脉扩张的激动一刻。

使用D类开关电源模块，得益于非同凡响的模拟分频电路技术，YME SYSTEMS有源系列产品备受好评。

YME SYSTEMS的功放模块突破性应用大功率，多通道纯模拟电路有源一体化技术。摒弃了一般数字音频处理器模块难以克服的弊端，例如死机，信号损失，大功率输出失真，操作繁复等，YME SYSTEMS纯模拟电路功放模块具有天赋的稳定性和HIFI级高保真音质。

拥有电涌保护，直流保护，温控保护，直流保护，过流保护周全的设计成为功放模块耐用性的重要基石。内置分频，压限通过模拟电路实现，也直接有效保护了扬声器系统。散热装置与处理电路完全隔离，优化散热功能，使本有源系统在高温苛刻环境下的连续使用能应付自如。高度模块化设计，使售后维修异常简单。

YME SYSTEMS的功放模块研发之初便于音箱的研发一并进行的，针对性的优化使单元和电子的性能达至最佳。

YME SYSTEMS的功放模块有极强的张力，目前已有多种规格应用于不同的系列：

- 2 X 2500W@4Ω + 1 X 1000W@4Ω，用于YOGA E/YOGA X有源版；
- 2 X 2500W@4Ω，用于YOGA SUB有源版；
- 2 X 1000W@4Ω + 1 X 2500W@4Ω，用于VERSA卫星系统有源版；
- 2 X 1000W@4Ω，用于VERSA全频音箱有源版；
- 2 X 600W@4Ω + 1 X 1000W@4Ω，用于RABBIT卫星系统有源版。

众多YME SYSTEMS有源系统为应用带来独特的优势：不需要额外的功放柜；使用最少的音箱线；无需做系统校准；快速安装和拆卸；减少运输和储存的空间。

模拟电路D类功率放大模块

大型开关电源模块



YOGA 系统运输用顶盖板 X 1
 380mm长度带螺纹旋转支撑杆 X 1
 580mm长度带螺纹旋转支撑杆 X 1
 0.5米4芯喇叭缆 (含2个Neutrik NL4插头) X 1
 2米4芯喇叭缆 (含2个Neutrik NL4插头) X 1
 1米Neutrik Powercon电源线 X 1

单10寸线阵列扬声器 X 2

单18寸或双15有源线或无源阵列次超低频音箱 X 1

演绎令人惊叹的极简演出之道 专利级一体化堆叠运输模式设计 (专利号: ZL 2015 2 0796950.X)

YOGA系统是由两个全频音箱通过硬连接的方式堆叠在一个低频音箱上面,独特的防撞设计加上专用防护罩组成了非常坚固和便捷的一体化堆叠模式。线材,支撑杆等配件通过巧妙的方式收藏,不仅极大地减少装卸系统的时间,节约人力成本和减少储存空间;而且节省使用航空箱的额外投资。



真正的自由组合，拆分和扩展 既小巧玲珑，亦澎湃汹涌

模块化的系统设计，使YOGA系统可非常灵活拆分、组合与扩展。从300人到8000人的演出；从2+1的单声道到4分频的大系统，调音师的想象力通过多样的组合方式轻松实现，就如搭积木般简单。

而且，有源系统可以在无需要任何拆卸的情况下快速切换到无源模式；无源的系统更可以无缝地升级到有源系统。非凡的设计把YOGA的张力发挥到极致。



丰富的选择，无限的可能

为配合专业用户不同的使用习惯和应用规模，YOGA系列提供了极为丰富的选择。无论喜欢高性价比YOGA E还是追求高性能YOGA X系统；无论喜欢即插即用的有源还是自由调整的无源系统；YOGA系列总能为专业用户提供恰到好处的答案。全频，次超低，超低之间的配合浑然天成。

YOGA已为你准备一切。来吧，带上你的想象力和激情，掌控纷繁复杂的应用！



如此专业而且可预设角度的吊挂设计，不应只属于高端大系统

座地模式使用时，稍用力上抬音箱，通过后部的滑动槽到达需要的角度，插上插销即完成。吊挂模式使用时，音箱自身重量会通过后部的滑动槽来轻松达到预设角度的目的。

当需要空中修改角度时，不需要操作吊挂的葫芦升降，直接使用手板葫芦拉紧链条，使线阵受力后置于最大角度，再按要求在相应角度上插上插销，最后将手板葫芦放开，音箱会靠自身的重量通过后连杆的滑动槽卡在预设角度的位置上。

每只线阵列预设的角度，可以通过YME SYSTEMS的EASE FOCUS 3 GLL官方数据模拟得出。



YG 65

YG 65, 单10" 外置两频无源线性阵列音箱, 专门为需要高品质声音的中小型流动演出而设计。YG 65的设计完全符合波阵面纠正技术(WST)所有要求——真正的线性阵列受到WST的物理定义的严格支配。

YG 65使用一个高品质的1.4" 出口, 65mm音圈钕磁高音压缩单元和一个带有防雨纸盆的单10", 75mm音圈的钕磁中低音单元; 加上一个经过优化的, 投射角度为水平90° 和垂直 10° 的高音号角, 为YG 65带来出色的穿透力和平滑性。

极致紧凑和坚固的箱体使用了15mm和18mm的优质夹板和耐用环保水性喷漆。箱体底部配有条尼龙条, 保护箱体, 防止刮花。箱体顶部的凹槽位有效帮助快速准确堆叠和悬挂系统。

YG 65可以采用悬挂, 地面堆叠和使用支撑杆配合次超低音箱(YG 18/A)作为主扩声系统使用, 也可以堆叠于超低音箱(YG SUB/A)作为前补声系统使用。YG 65专业易用的吊挂系统得益于3点承重式设计, 高精度高强度的金属吊挂件和安全耐用的钕磁插销。提供角度调整由0 到 10°, 每次调整最小为2°



YG 18

YG 18, 单18" 无源次超低音箱, 专门为需要高品质声音的中小型流动演出而设计。

YG 18是一款可以吊挂的次超低音箱。一个高性能的18" 铁氧体单元, 使用了100mm音圈和具有防雨性能的纸盆。低至45Hz (± 3dB) 的频响范围, YG 18带来高效能大范围动态输出。YG 18 可以通过吊挂, 地面堆叠和支撑杆等方式完美搭配YG 65使用。

极致紧凑和坚固的箱体使用了 18mm的优质夹板和耐用环保水性喷漆。箱体从左右到后面和底部均安装有尼龙条, 对于音箱在苛刻环境中使用提供周全的保护。底部安装了4个万向锁轮子, 帮助方便移动音箱。

基于通用箱体的设计, 使用者可以通过自行安装功放模块的方式来把无源YG 18升级成有源版本YG 18A。



YG 18A

YG 18A是YG 18的有源版。

有赖于大功率多通道D类开关电源功放模块(1 X 1000W@4Ω + 2 X 2500W@4Ω), 一只有源YG 18A可以驱动最多4只YG 65。其功放模块应用独特的模拟电路技术, 为YOGA有源系统带来干净而开阔的中高频和浑厚低沉的次超低频表现。而内置模拟电路技术实现的分频和压限为系统实现了直接而周全的保护, 真正的即插即用。

基于通用箱体的设计, 使用者可以在不需要任何拆卸即可外接功放作无源模式使用。



YG 75

YG 75, 单10" 外置两分频无源线性阵列音箱, 专门为需要高品质声音的中小型流动演出而设计。YG 75的设计完全符合波阵面纠正技术(WST)所有要求——真正的线性阵列受到WST的物理定义的严格支配。

YG 75使用一个高品质的1.4" 出口, 75mm音圈钹磁高音压缩单元和一个带有防雨纸盆的单10", 75mm音圈的钹磁中低音单元; 加上一个经过优化的, 投射角度为水平90° 和垂直 10° 的高音号角, 为YG 75带来出色的穿透力和平滑性。

极致紧凑和坚固的箱体使用了15mm和18mm的优质全桦木夹板, 喷涂具备防雨和超强耐磨的高级聚脲漆。箱体底部配有两条尼龙条, 保护箱体, 防止刮花。箱体顶部的凹槽位有效帮助快速准确堆叠和吊挂系统。

YG 75可以采用吊挂, 地面堆叠和使用支撑杆配合次超低音箱(YG 30/A)作为主扩声系统使用, 也可以堆叠于超低音箱(YG SUB/A)作为前补声系统使用。YG 75专业易用的吊挂系统得益于3点承重式设计; 高精度高强度的金属吊挂件和安全耐用的钹磁插销。提供角度调整由0 到 10°, 每次调整最小为2°



YG 30

YG 30, 双15" 无源次超低音箱, 专门为需要高品质声音的中小型流动演出而设计。

YG 30 是一款可以吊挂的次超低音箱。两个高性能的 15" 钹磁单元, 使用了75mm音圈和具有防雨性能的纸盆。低至45Hz (± 3dB) 的频响范围, YG 30带来高效能大范围动态输出。YG 30 可以通过吊挂, 地面堆叠和支撑杆等方式完美搭配YG 75使用。

极致紧凑和坚固的箱体使用了18mm的优质全桦木夹板, 喷涂具备防雨和超强耐磨功能的高级聚脲漆。整体箱体从左右到后面和底部均安装有尼龙条, 对于音箱在苛刻环境中使用提供周全的保护。底部安装了4个万向锁轮子, 帮助方便移动音箱。

基于通用箱体的设计, 使用者可以通过自行安装功放模块的方式来把无源的YG 30升级成有源版本YG 30A。



YG 30A

YG 30A是YG 30的有源版本。

有赖于大功率多通道D类开关电源功放模块(1 X 1000W@4Ω + 2 X 2500W@4Ω), 一只YOGA 30A可以驱动最多4只YG 75。其功放模块应用独特的模拟电路技术, 为YOGA有源系统带来干净而开阔的中高频和浑厚低沉的次超低频表现。而内置模拟电路技术实现的分频和压限为系统实现了直接而周全的保护, 真正的即插即用。

基于通用箱体的设计, 使用者可以在不需要任何拆卸即可外接功放作无源模式使用。



YG SUB

YG SUB是一款双18" 无源超低音箱，完美配合YOGA X或YOGA E系统，带来厚重低沉超低频的绝佳体验。

YG SUB使用了两个高性能的18" 铁氧体单元，100mm音圈和具有防水性能的纸盆。低至30Hz ($\pm 3\text{dB}$)的频响范围，带来高效能大范围动态输出。超级紧凑的箱体可以浑然天成地以垂直或水平方式与YG 18 或 YG 30堆叠一起作为主扩声系统使用或者与YG 65 或 YG 75堆叠一起作为台前补声系统使用。

整体箱体从左右到后面和底部均安装有尼龙条，对于音箱在苛刻的环境中使用提供周全的保护。底部安装了4个方向锁轮子，帮助方便移动音箱。超强坚固箱体使用了18mm的优质全桦木夹板，喷涂具备防雨和超强耐磨功能的高级聚脲漆。

基于通用箱体的设计，用户可以通过自行安装功放模块的方式来把无源YG SUB升级成有源版本YG SUBA。

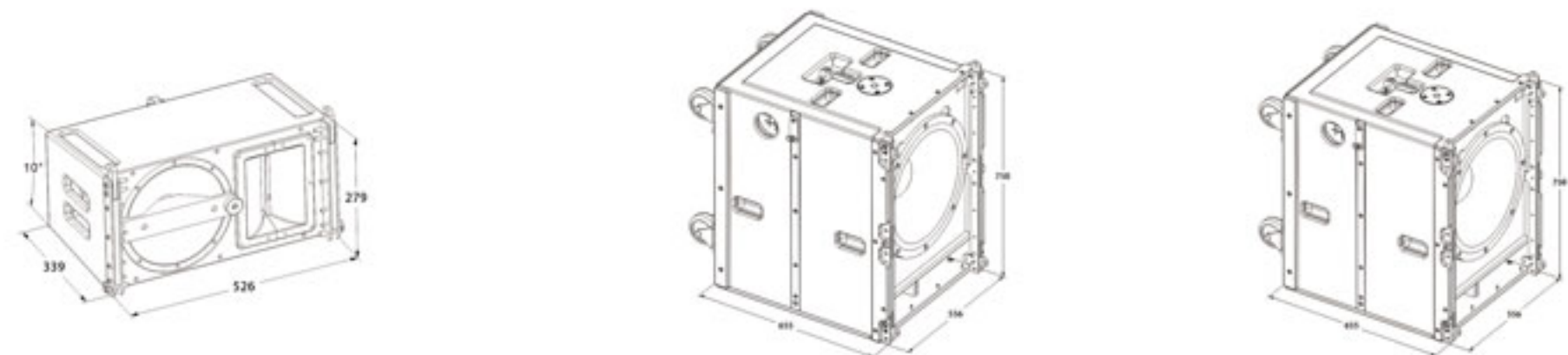


YG SUBA

YG SUBA由大功率多通道的D类开关电源功放模块(2 X 2500W@4 Ω)。其功放模块应用独特的模拟电路技术，为YG SUBA系统带来浑厚低沉的超低频表现。而内置模拟电路技术实现的分频和压限为系统实现了直接而周全的保护，真正的即插即用。

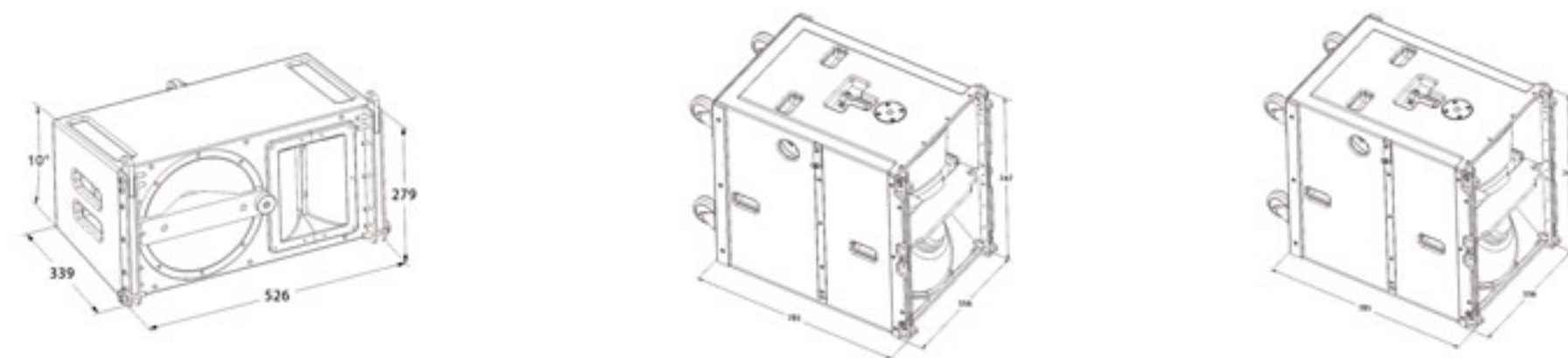
基于通用箱体的设计，使用者可以在不需要任何拆卸即可外接功放作无源模式使用。

YGA E

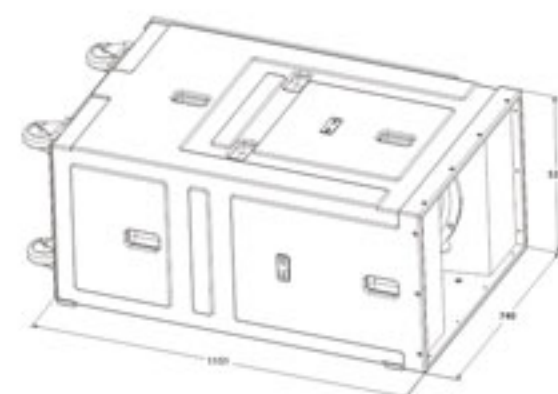
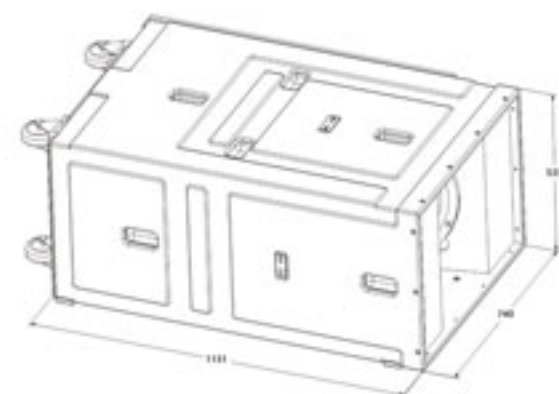


型号	YG 65	YG 18	YG 18A
频率响应	90 Hz ~ 18KHz (±3dB), 80 Hz ~ 20KHz (-10dB)	45 Hz ~ 100Hz (+3 dB), 35 Hz ~ 150Hz (-10dB)	45Hz ~ 100Hz (±3dB), 35Hz ~ 150Hz (-10dB)
灵敏度(@1w/1m)	HF:110 dB, LF:103 dB	98dB	-
投射角度	90° (H), 垂直可调最大10°		
功率	HF:80W, LF:350W	800W	800W
阻抗	HF:16 Ω, LF:16 Ω	8 Ω	
最大声压级	HF:129dB SPL, 135dB SPL peak, LF:128 dB SPL, 134dB SPL peak	LF:127dB SPL, 133dB SPL Peak	LF:127dB SPL, 133dB SPL Peak
单元规格	(1.4" 喉口) 钹磁压缩单元 (65mm音圈), 1x10" (65mm音圈) 钹磁单元	1x18" (100mm音圈)铁氧体单元	1x18" (100mm音圈)铁氧体单元
箱体尺寸 (高X宽X深)	279 × 526 × 339(mm)	750 × 556 × 655(mm)	750 × 556 × 655(mm)
净重	20kg	70kg	79kg
连接头	Neutrik NL4 x 2	Neutrik NL4 x 2	XLR+POWERCON+SPEAKON
连接方式	LF:1+1-, HF:2+2-	LF:1+1-	
吊挂硬件	三点吊挂件	四边吊挂件+顶部支撑件	四边吊挂件+顶部支撑件
材料	15mm, 18mm多层夹板	15mm, 18mm, 24mm多层夹板	15mm, 18mm, 24mm多层全夹板
表面处理	黑色环保水性油漆	黑色环保水性油漆	黑色环保水性油漆
栅网	黑色多孔网+防溅水透声网	黑色多孔网+防溅水透声网	黑色多孔网+防溅水透声网
三通道D类开关电源功放模块@4 Ω	-	-	高音通道 中低音通道 次超低通道
	-	-	1000W 2500W 2500W
总谐波失真(1KHz,满功率4 Ω)	-	-	≤1%
信噪比	-	-	102.5dB 103dB 103dB
有源增益(1KHz,8 Ω)	-	-	20dB 32dB 32dB
输入方式	-	-	Neutrik & 公卡依 & 母卡依
输入阻抗	-	-	20K Ω 平衡 / 10K Ω 非平衡
输入连接(全频)	-	-	Neutrik NL4MP (LF:1+1-, HF:2+2-)
输入连接(次超低)	-	-	Neutrik NL4MP (BASS:1+1-)
输出电路类型	-	-	D类线路
冷却系统	-	-	路风扇从后向前,强制制冷
电压要求	-	-	200-240V ~ 50-60Hz

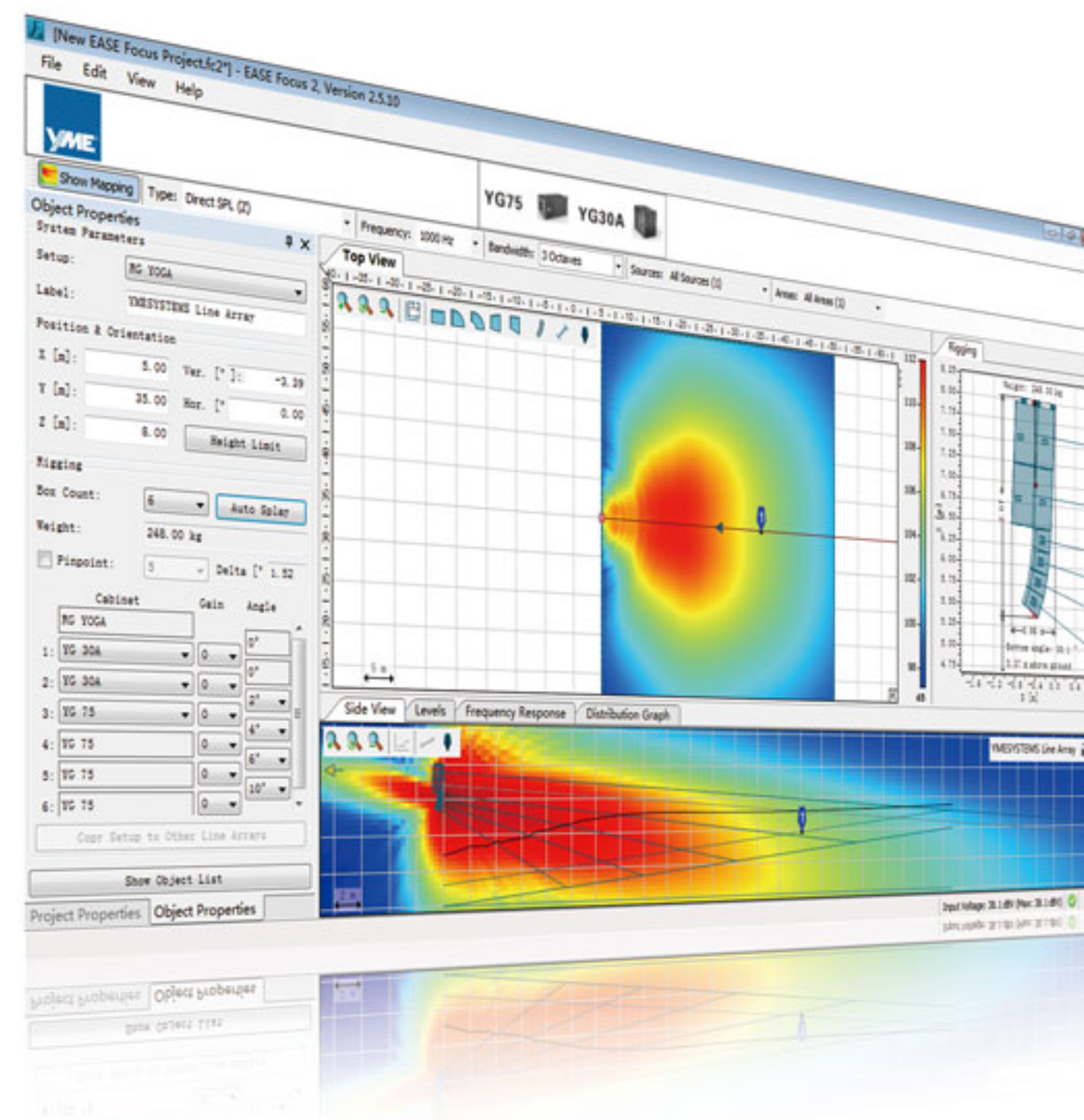
YGA X



型号	YG 75	YG 30	YG 30 A
频率响应	90 Hz ~ 18KHz (±3dB), 80 Hz ~ 20KHz (-10dB)	45Hz-100Hz (±3dB), 35Hz-150Hz (-10dB)	45Hz-100Hz (±3dB), 35Hz-150Hz (-10dB)
灵敏度(@1w/1m)	HF:112 dB, LF:103 dB	99dB	-
投射角度	90° (H), 垂直可调最大10°		
功率	HF:80W, LF:350W	1000W	1000W
阻抗	HF:16 Ω, LF:16 Ω	8 Ω	
最大声压级	HF:131dB SPL, 137dB SPL peak LF:128 dB SPL, 134dB SPL peak	LF:129dB SPL, 135dB SPL peak	LF:129dB SPL, 135dB SPL peak
单元规格	(1.4" 喉口) 钹磁压缩单元 (75mm音圈), 1x10" (65mm音圈) 钹磁单元	2x15" (100mm音圈) 钹磁单元	2x15" (100mm音圈) 钹磁单元
箱体尺寸 (高X宽X深)	279 × 526 × 339(mm)	747x556x785 (mm)	747x556x785 (mm)
净重	20kg	62kg	71kg
连接头	Neutrik NL4 x 2	Neutrik NL4 x 2	XLR+POWERCON+SPEAKON
连接方式	LF:1+1-, HF:2+2-	LF:1+1-	
吊挂硬件	三点吊挂件	四边吊挂件+顶部支撑件	四边吊挂件+顶部支撑件
材料	15mm, 18mm多层桦木夹板	15mm, 18mm, 24mm多层全夹板	15mm, 18mm, 24mm多层全夹板
表面处理	黑色高强度聚脲油漆	黑色高强度聚脲漆	黑色环保水性油漆
栅网	黑色多孔网+防溅水透声网	黑色多孔网+防溅水透声网	黑色多孔网+防溅水透声网
三通道D类开关电源功放模块@4 Ω	-	-	高音通道 中低音通道 次超低通道
	-	-	1000W 2500W 2500W
总谐波失真(1KHz,满功率4 Ω)	-	-	1%
信噪比	-	-	102.5dB 103dB 103dB
有源增益(1KHz,8 Ω)	-	-	20dB 32dB 32dB
输入方式	-	-	Neutrik & 公卡依 & 母卡依
输入阻抗	-	-	20K Ω 平衡 / 10K Ω 非平衡
输入连接(全频)	-	-	Neutrik NL4MP (LF:1+1-, HF:2+2-)
输入连接(次超低)	-	-	Neutrik NL4MP (BASS:1+1-)
输出电路类型	-	-	D类线路
冷却系统	-	-	路风扇从后向前,强制制冷
电压要求	-	-	200-240V ~ 50-60Hz



型号	YG SUB	YG SUBA	
频率响应	30Hz ~ 100Hz (±3 dB), 25Hz ~ 120Hz (-10dB)	30Hz ~ 100Hz (±3 dB), 25Hz ~ 120Hz (-10dB)	
灵敏度(@1w/1m)	101dB	-	
功率	1600W	1600W	
阻抗	4 Ω		
最大声压级	133 dB SPL, 139dB SPL peak	133 dB SPL, 139dB SPL peak	
单元规格	2x18" (100mm音圈) 铁氧体单元	2x18" (100mm音圈) 铁氧体单元	
箱体尺寸(高X宽X深)	740x535x1151 (mm)	740x535x1151 (mm)	
净重	83kg	90kg	
连接头	Neutrik NL4 x 2	XLR+POWERCON+SPEAKON	
连接方式	LF:1+1-		
材料	15mm, 18mm, 24mm多层全桦木夹板	15mm, 18mm, 24mm多层全夹板	
表面处理	黑色高强度聚脲漆	黑色高强度聚脲漆	
栅网	黑色多孔网+防溅水透声网	黑色多孔网+防溅水透声网	
2通道D类开关电源功放模块@4Ω	-	通道1	通道2
	-	2500W	2500W
总谐波失真(1KHz,满功率4Ω)	-	1%	
信噪比	-	103dB	103dB
有源增益(1KHz,8Ω)	-	32dB	32dB
输入方式	-	Neutrik & 公卡侬 & 母卡侬	
输入阻抗	-	20K Ω 平衡 / 10K Ω 非平衡	
输入连接(全频)	-	-	
输入连接(超低)	-	Neutrik NL4MP (SUB:1+1-)	
输出电路类型	-	D类线路	
冷却系统	-	路风扇从后向前,强制制冷	
电压要求	-	200~240V ~ 50~60Hz	



更专业的选择 EASE FOCUS 3 GLL

EASE FOCUS 3 是国际公认最权威的线性阵列和可配置音箱的声场模拟软件。

3D的声场模拟可以对复杂的应用提供高效而专业的规划。它可以在特定的演出场地，为调音师快速而轻易地预测音箱系统接近真实的性能。EASE FOCUS 3 是为现场演出而设计和实施音响系统的调音师以及为研发高品质线性阵列系统的研发工程师不可或缺的专业利器。YME SYSTEMS 目前已经为你提供了 YG 75, YG 30, YG 30A, GT 13, GT 21, ia 110 的 EASE FOCUS 3 GLL 官方数据。重要的是这些数据和软件是完全免费的。

更多 EASE FOCUS 3 的资讯，
请浏览：focus.afmg.eu/index.php/fc-brands-en.html

无源系统组合建议

